

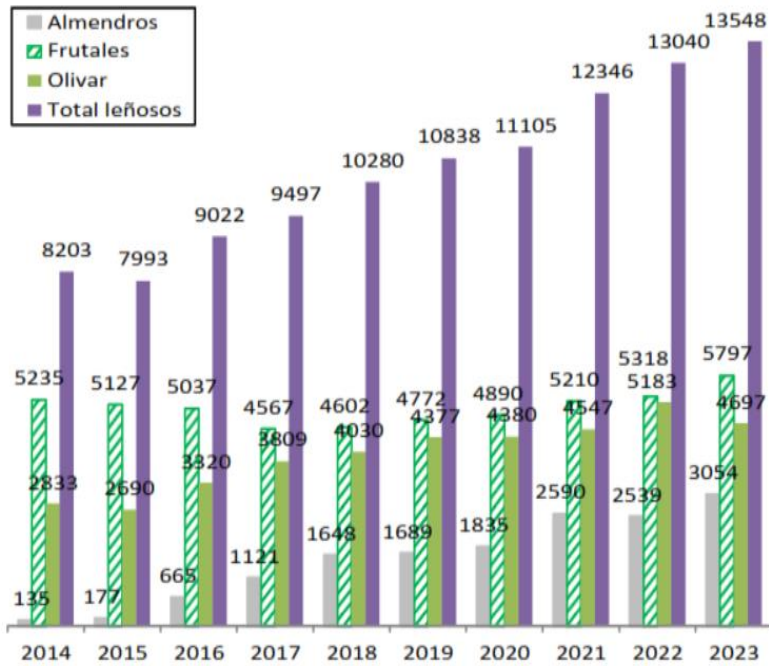


CULTIVOS CAMPAÑA 2023

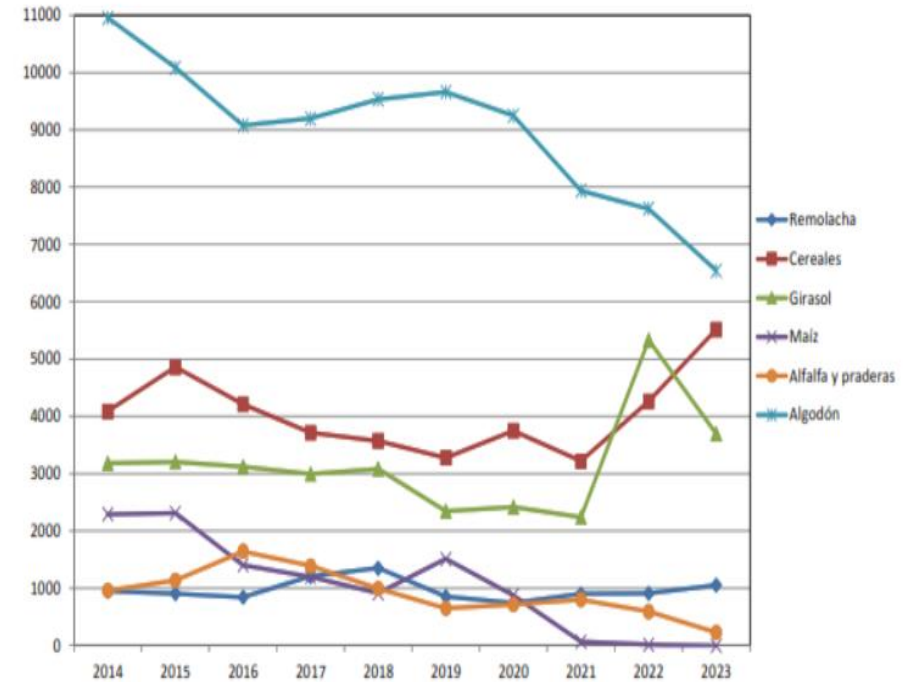
CULTIVO	2022	2023	DIFERENCIA
Frutales (cítricos, melocotones, ciruelos,...)	5318	5797	479
Olivar	5183	4697	-486
Almendros	2539	3054	-515
Alfalfa y forrajeras	595	231	-364
Remolacha	913	1056	143
Cereales (trigo, cebada, avena,...)	4266	5515	1249
Patatas	1026	640	-386
Hortalizas (cebollas, espárragos, zanahorias, ajos,...)	529	398	-131
Sandías y melones	117	106	-11
Girasol	5334	3696	-1638
Maíz	19	0	-19
Maíz dulce	217	48	-169
Algodón	7625	6545	-1080
Tomate	19	77	58
Arroz	2220	0	-2220
Varios (viñas, invernaderos, palmeras, huertos solares,...)	801	940	139
Barbecho	4543	8464	3921
TOTAL	41264	41264	0



CULTIVOS CAMPAÑA 2023



Superficie en hectáreas dedicada a cultivos leñosos en la zona regable de la Comunidad.



Superficie en hectáreas dedicada a remolacha, cereales, girasol, maíz, alfalfa y algodón de la zona regable de la Comunidad.